

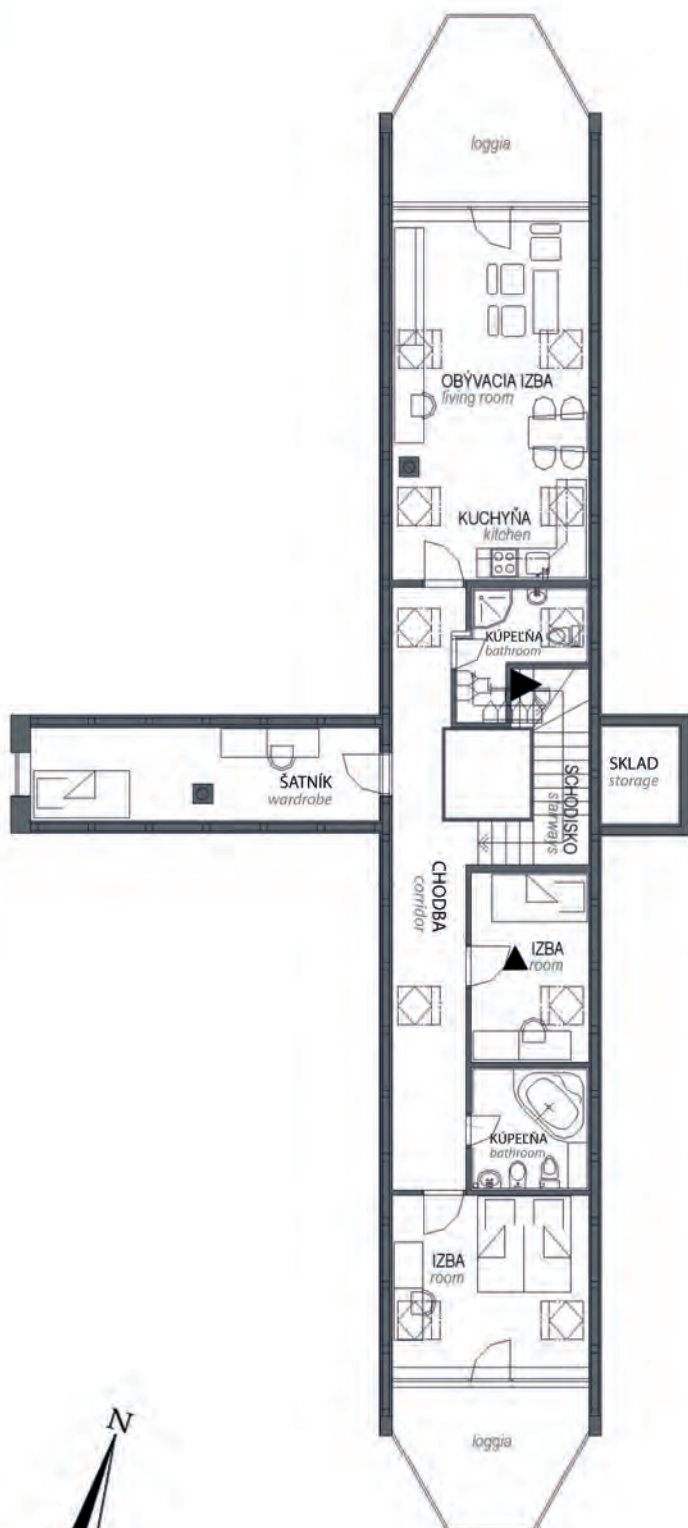
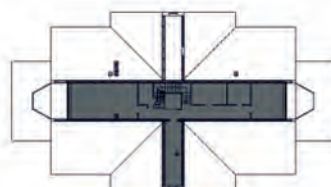
# APARTMÁN A501

OBJEKT A, 6. NADZEMNÉ PODLAŽIE, 3-IZBOVÝ APARTMÁN

[www.rezidenciekukucka.sk](http://www.rezidenciekukucka.sk)

RESIDENCES  
**KUKUČKA**

TATRANSKÁ LOMNICA - VYSOKÉ TATRY



	<i>m<sup>2</sup>/sq.m</i>
CHODBA <i>corridor</i>	17,78
KÚPEĽŇA <i>bathroom</i>	5,78
KÚPEĽŇA <i>bathroom</i>	4,87
IZBA <i>room</i>	9,08
IZBA <i>room</i>	13,08
ŠATNÍK <i>wardrobe</i>	22,70
SKLAD <i>storage</i>	7,34
KUCHYŇA <i>kitchen</i>	29,48
OBÝVACIA IZBA <i>living room</i>	
<b>CELKOVÁ PLOCHA</b> <i>total area</i>	<b>110,11</b>
LOGGIA <i>loggia</i>	10,64 + 14,55

*Najlepsia adresa v Tatrách.*

**ESIN** / Group

DEVELOPER  
ESIN group, a.s.  
Tatranská 300/8  
017 01, Považská Bystrica  
[esin@esin.sk](mailto:esin@esin.sk)  
[www.esin.sk](http://www.esin.sk)



VÝHRADNÝ PREDAJCA  
Herry's, s.r.o.  
Bajkalská 9/a (III Veže)  
831 04, Bratislava  
[info@herry.sk](mailto:info@herry.sk)  
[www.herrys.sk](http://www.herrys.sk)

**ESIN** / Facility

SPRÁVA BUDOV A BYTOV  
ESIN facility, s.r.o.  
Tatranská 610  
Veľká Lomnica  
[facility@esin.sk](mailto:facility@esin.sk)  
[www.esin.sk](http://www.esin.sk)

**Vysoké Tatry**  
TATRANSKÁ LOMNICA